

Lerch

PROMOTIONEN AG
LerchPromotionen.ch

Lerch & Partner

GENERALUNTERNEHMUNG AG
LerchPartner.ch



Ihr Immobilienraum?

Heute schon
gekauft?

LerchPartner. 

Unser aktuelles Angebot

Ihr Immobilientraum?



Uf de Forch
WO WOHNFREUDE ZU HAUSE IST

www.ufdeforch.ch

Kontakt: +41 44 316 13 83
i.stiefel@csl-immobilien.ch

6 ½ Zi. Doppel-Einfamilienhäuser
in 8127 Forch-Küsnacht

ab CHF 2'090'000.--
Bezug ab Winter 2017/18



LOFT NEUGUT
MÄNNEDORF

www.loft-neugut.ch

Kontakt: +41 52 338 07 09
objekte@impuls-immobilien.ch

3 Zi. Mietwohnung
in 8708 Männedorf

CHF 2'710.-- Miete p/Mt. exkl. NK
Bezug ab sofort



LAGO vista

www.lagovista.ch

Kontakt: +41 52 338 07 09
objekte@impuls-immobilien.ch

4 ½ Zi. Eigentumswohnung
5 ½ Zi. Garten-Eigentumswohnung
in 8708 Männedorf

CHF 1'339'000.--
CHF 1'952'000.--
Bezug ab sofort



zur Trotte
Freiraum für Geniesser.

www.zurtrotte-freienstein.ch

Kontakt: +41 44 804 34 34
knecht@andreaanliker.ch

5 ½ Zi. Reihen-Einfamilienhäuser
in 8427 Freienstein

ab CHF 985'000.--
Bezug ab Herbst 2017



belles
terrasses

www.belleterrasses.ch

Kontakt: +41 44 804 34 34
knecht@andreaanliker.ch

4 ½ Zi. Attika-Wohnung
5 ½ Zi. Terrassenwohnungen
in 8135 Langnau am Albis

CHF 1'730'000.--
ab CHF 1'720'000.--
Bezug ab Frühling 2018



as|amena

www.amena-forch.ch

Kontakt: +41 44 316 13 21
r.schiesser@csl-immobilien.ch
CHF 610'000.--
CHF 1'260'000.--
CHF 1'790'000.--
Bezug ab Herbst 2017

2 ½ Zi. Eigentumswohnungen
4 ½ Zi. Eigentumswohnungen
5 ½ Zi. Eigentumswohnungen
in 8127 Forch-Maur



PANORAMA
Weg

www.soonbylepa.ch

Kontakt: +41 43 255 88 88
kevin.braunwalder@zeitraum-ag.ch

5 ½ Zi. Reihen-Einfamilienhäuser
7 ½ Zi. Atrium-Einfamilienhäuser
in 8302 Kloten

Preis auf Anfrage
Bezug ab Sommer 2018



timber
park
ZUHAUSE IM
GRÜNEN

www.timberpark.ch

Kontakt: +41 44 316 13 02
c.peter@csl-immobilien.ch

4 ½ Zi. Eigentumswohnungen
in 8143 Stallikon

ab CHF 844'000.--
Bezug ab Sommer 2016

Erstellerin

Lerch & Partner

GENERALUNTERNEHMUNG AG

LerchPartner.ch



www.terraverde-zweidlen.ch

6 ½ Zi. Einfamilienhäuser
in 8192 Zweidlen-Station

Kontakt: +41 44 316 13 02
c.peter@csl-immobilien.ch

ab CHF 1'005'000.--
Bezug ab Winter 2017/18



www.trioverde.ch

Sorry, „leider“ alle 62 Wohnungen bereits verkauft!

2 ½ Zi. Eigentumswohnung
in 8426 Lufingen

Kontakt: +41 44 316 13 21
r.schiesser@csl-immobilien.ch

CHF 510'000.--
Bezug ab Sommer 2017



www.vecciacasa.ch

5 ½ Zi. Einfamilienhäuser
in 8453 Alten/Kleinandelfingen

Kontakt: +41 52 338 07 09
objekte@impuls-immobilien.ch

ab CHF 785'000.--
Bezug ab Herbst 2017



www.am-buehl.ch

3 ½ Zi. Eigentumswohnung DG
in 8633 Wolfhausen

Kontakt: +41 52 338 07 09
objekte@impuls-immobilien.ch

CHF 840'000.--
Bezug ab sofort



www.lindenbuck.ch

6 ½ Zi. Doppel-Einfamilienhäuser
4 ½ Zi. Eigentumswohnungen
in 8306 Brüttisellen

Kontakt: +41 52 338 07 09
objekte@impuls-immobilien.ch

ab CHF 1'400'000.--
ab CHF 870'000.--
Bezug ab Winter 2017/18



www.art-one.ch

5 ½ Zi. Terrassenwohnung Attika
5 ½ Zi. Terrassenwohnung EG
in 8610 Uster

Kontakt: +41 44 316 13 02
c.peter@csl-immobilien.ch

CHF 2'230'000.--
CHF 1'830'000.--
Bezug ab sofort

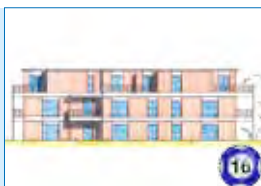


www.imdoerfli-neerach.ch

5 ½ Zi. Eigentumswohnung
in 8173 Neerach

Kontakt: +41 44 316 13 21
r.schiesser@csl-immobilien.ch

CHF 913'500.--
Bezug ab Sommer 2016



PROJEKTAN-
KÜNDIGUNG

www.soonbylepa.ch

3 ½ - 5 ½ Zi. Eigentumswohnungen
in 8181 Höri

Kontakt: +41 44 316 13 21
r.schiesser@csl-immobilien.ch

Preis auf Anfrage
Bezug ab Winter 2017/18

Promotorin

Lerch

PROMOTIONEN AG

LerchPromotionen.ch



**PROJEKTAN-
KÜNDIGUNG**

www.soonbylepa.ch

5 ½ Zi. Einfamilienhäuser
in 8603 Schwerzenbach

Kontakt: +41 44 316 13 02
c.peter@csl-immobilien.ch

Preis auf Anfrage
Bezug ab Sommer 2018




ZÜRikon

DAS BESTE AUS ZWEI WELTEN

www.zuerikon.ch

4 ½ Zi. Eigentumswohnungen
in 8143 Stallikon

Kontakt: +41 44 316 13 02
c.peter@csl-immobilien.ch

ab CHF 844'400.--
Bezug ab Sommer 2016




Haltenstrasse

www.haltenstrasse.ch

3 Zi. Mietwohnungen
4 ½ Zi. Mietwohnungen
in 8706 Meilen

Kontakt: +41 44 316 13 21
r.schiesser@csl-immobilien.ch

ab CHF 1'870.-- p./Mt.
ab CHF 2'440.-- p./Mt.
Bezug ab September 2016




LILIE

www.soonbylepa.ch

3 ½ - 5 ½ Zi. Eigentumswohnungen
in 8181 Höri

Kontakt: +41 44 316 13 21
r.schiesser@csl-immobilien.ch

ab CHF 520'000.--
Bezug ab Frühling 2018




Schwizerberg

www.schwizerberg.ch

4 ½ Zi. Terrassenwohnungen
in 8610 Uster

Kontakt: +41 44 316 13 02
c.peter@csl-immobilien.ch

ab CHF 1'557'000.--
Bezug ab Winter 2017/18



ridere

www.ridere-bachenbuelach.ch

3 ½ Zi. Dachwohnung
in 8184 Bachenbülach

Kontakt: +41 52 338 07 09
objekte@impuls-immobilien.ch

CHF 1'095'000.-- inkl. PP
Bezug ab Sommer 2017



HEEREN  WEG

www.heerenweg.ch

5 ½ Zi. Einfamilienhäuser mit Doppelgarage
in 8476 Unterstammheim

Kontakt: +41 52 338 07 09
objekte@impuls-immobilien.ch

ab CH 1'115'000.-- inkl. PP
Bezug ab Herbst 2017



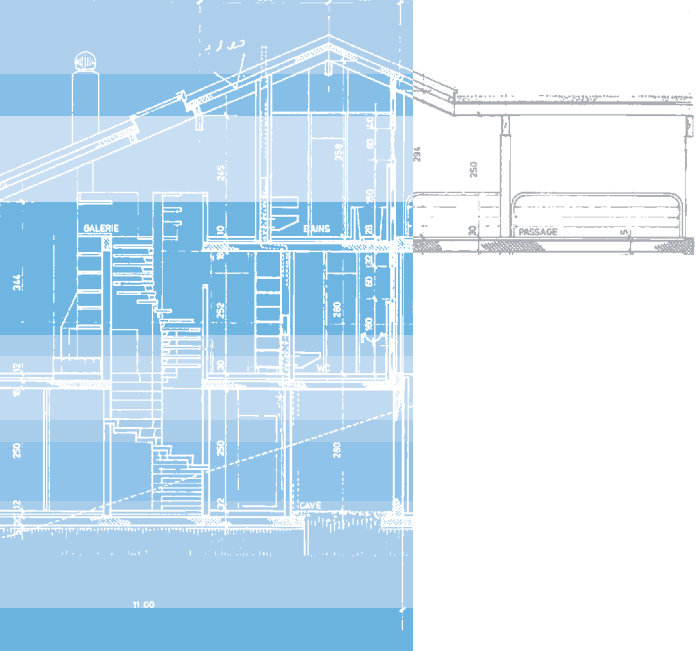
LANGFURENSTRASSE
Stallikon

www.langfurenstrasse.ch

4 ½ Zi. Mietwohnungen
5 ½ Zi. Penthouse-Wohnung
in 8143 Stallikon

Kontakt: +41 44 316 13 15
vermarktung@csl-immobilien.ch

ab CH 2'520.-- p./Mt.
CHF 4'300.-- p./Mt.
Bezug ab Herbst 2016



Lerch&Partner

GENERALUNTERNEHMUNG AG

MINERGIE®
MEMBER

Zürcherstrasse 124

Postfach 322

8406 Winterthur

Telefon 052 / 235 80 00

Fax 052 / 235 80 01

info@lerchpartner.ch

LerchPartner.ch

Wir nehmen an den folgenden
Immobilienmessen teil:

**EIGENHEIM
MESSE
SCHWEIZ**

Eigenheimmesse Schweiz in Zürich

8. - 11. Sept. 2016, Messe Zürich, Halle 6

**svit
ZÜRICH**

SVIT Immobilien-Messe in Zürich

17. - 19. März 2017, Kongresshaus Zürich

Heute schon
gebaut?

LerchPartner.