

# Unser aktuelles Angebot

**Lerch**

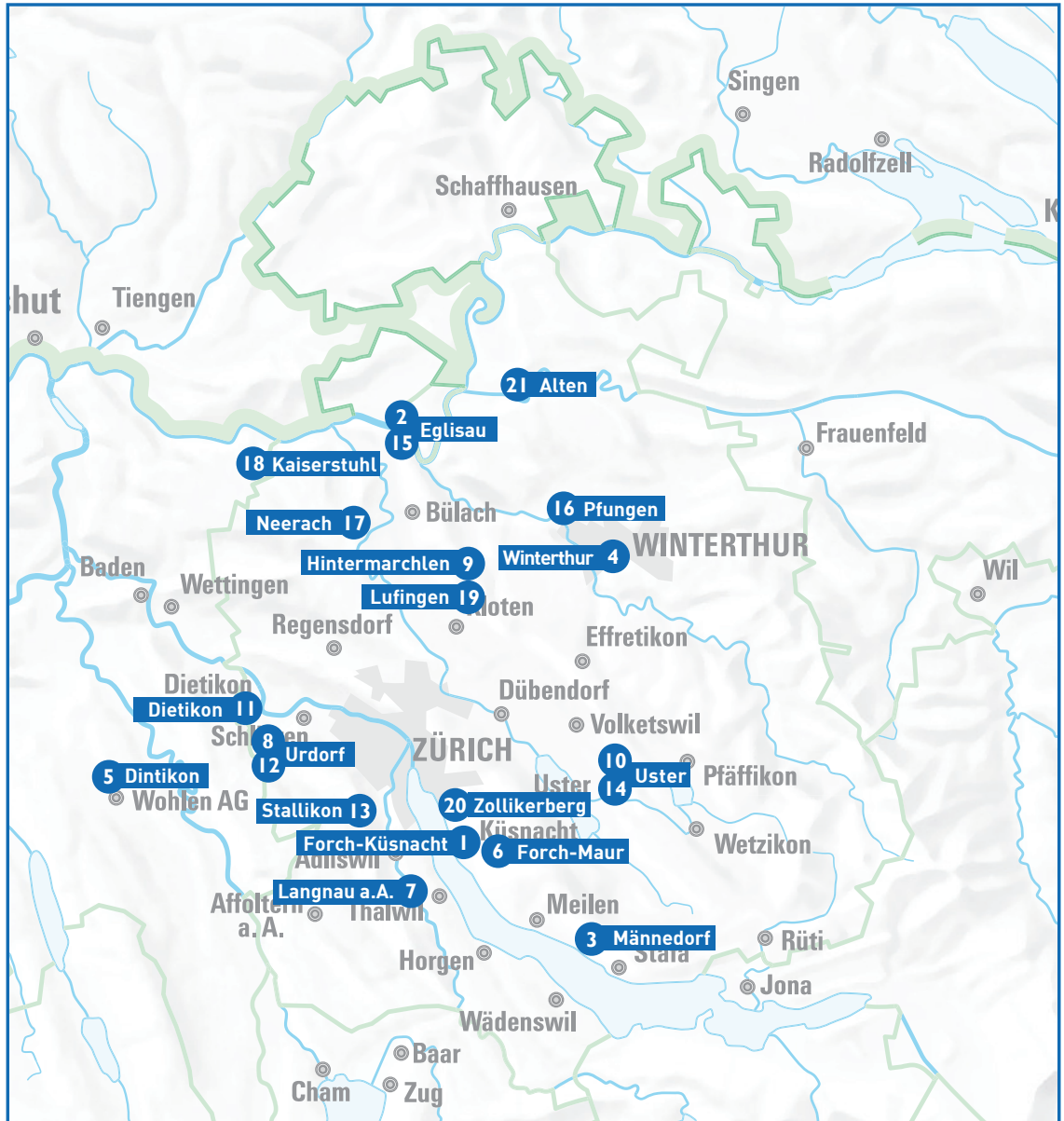
PROMOTIONEN AG

2002 – 2012

**10**

**Lerch & Partner**  
GENERALUNTERNEHMUNG AG

**Jahre**



Heute schon  
**gekauft?**

**LerchPartner.ch**

# Unser aktuelles Angebot



1

## ARIA

[www.aria-forch.ch](http://www.aria-forch.ch)

4 ½ und 5 ½ Zi. Eigentumswohnungen  
in 8127 Forch-Küsnacht

Kontakt: +41 44 316 13 11  
[d.gerber@csl-immobilien.ch](mailto:d.gerber@csl-immobilien.ch)

ab CHF 1'490'000.--  
Bezug ab Herbst 2013



2

## KAISERHOF

[www.kaiserhof.ch](http://www.kaiserhof.ch)

5 ½ Zi. Einfamilienhäuser  
3 ½ und 4 ½ Zi. Eigentumswohnungen  
in 8193 Eglisau

Kontakt: +41 44 804 34 34  
[info@andreaanliker.ch](mailto:info@andreaanliker.ch)

Preis auf Anfrage  
Bezug ab Herbst 2013



3

## LAGO vista

[www.lagovista.ch](http://www.lagovista.ch)

4 ½ und 5 ½ Zi. Eigentumswohnungen  
in 8708 Männedorf

Kontakt: +41 52 338 07 09  
[info@impuls-immobilien.ch](mailto:info@impuls-immobilien.ch)

ab CHF 1'660'000.--  
Bezug ab Herbst 2013



4



**CORNER WINTERTHUR**  
WOHN- & GEWERBEBAU NEUMIESEN

[www.corner-winterthur.ch](http://www.corner-winterthur.ch)

Büro/Gewerberäumlichkeiten  
2 ½ - 5 ½ Zi. Eigentumswohnungen  
in 8400 Winterthur

Kontakt: +41 43 233 41 45  
[sandro.piccirilli@fruehimmo.ch](mailto:sandro.piccirilli@fruehimmo.ch)

Preise auf Anfrage  
Bezug ab Herbst 2013



5

## weidpark dintikon

[www.weidpark-dintikon.ch](http://www.weidpark-dintikon.ch)

6 ½ Zi. Einfamilienhäuser  
in 5606 Dintikon

Kontakt: +41 52 338 07 09  
[info@impuls-immobilien.ch](mailto:info@impuls-immobilien.ch)

ab CHF 850'000.--  
Bezug ab Sommer 2013



6

## AMENA

[www.amena-forch.ch](http://www.amena-forch.ch)

4 ½ und 5 ½ Zi.-Eigentumswohnungen  
in 8127 Forch-Maur

Kontakt: +41 44 316 13 23  
[i.kuratli@csl-immobilien.ch](mailto:i.kuratli@csl-immobilien.ch)

Preis auf Anfrage  
Bezug ab Herbst 2013



7



[www.bellesvillas.ch](http://www.bellesvillas.ch)

7 ½ Zi. Einfamilienhäuser  
in 8135 Langnau am Albis

Kontakt: +41 44 804 34 34  
[info@andreaanliker.ch](mailto:info@andreaanliker.ch)

ab CHF 2'450'000.--  
Bezug ab Herbst 2013



8

## viva agua

Wohnen am Schäflibach in Urdorf

[www.viva-agua.ch](http://www.viva-agua.ch)

3 ½ Zi. Dachwohnung  
in 8902 Urdorf

Kontakt: +41 44 744 25 50  
[info@bento.ch](mailto:info@bento.ch)

CHF 810'000.--  
Bezug ab Frühling 2012



*zur Silberwis*

[www.zursilberwis.ch](http://www.zursilberwis.ch)

5 ½ Zi. Eigentumswohnungen  
in 8426 Lufingen

Kontakt: +41 44 804 34 34  
info@andreaanliker.ch

ab CHF 820'000.--  
Bezug ab Herbst 2013



ART

[www.art-uster.ch](http://www.art-uster.ch)

3 ½ - 5 ½ Zi. Eigentumswohnungen  
in 8610 Uster

Kontakt: +41 44 316 13 02  
c.peter@csl-immobilien.ch

Preis auf Anfrage  
Bezug ab Winter 2013/14



NINE FINE

[www.NineFine.ch](http://www.NineFine.ch)

6 ½ Zi. Villen  
in 8953 Dietikon

Kontakt: +41 44 744 25 50  
info@bento.ch

ab CHF 1'870'000.-  
Bezug ab Herbst 2013



jade

[www.jade-urdorf.ch](http://www.jade-urdorf.ch)

4 ½ und 5 ½ Zi. Maisonette-Wohnungen  
in 8902 Urdorf

Kontakt: +41 44 316 13 11  
d.gerber@csl-immobilien.ch

ab CHF 845'000.--  
Bezug ab Herbst 2012



bald, bald.....

[www.soonbylepa.ch](http://www.soonbylepa.ch)

3 ½ und 4 ½ Zi. Eigentumswohnungen  
in 8143 Stallikon

Kontakt: +41 44 316 13 02  
c.peter@csl-immobilien.ch

Preise auf Anfrage  
Bezug ab Herbst 2013



Schwizerberg

[www.schwizerberg.ch](http://www.schwizerberg.ch)

2 ½ - 6 ½ Zi. Terrassenwohnungen  
in 8610 Uster

Kontakt: +41 44 316 13 02  
c.peter@csl-immobilien.ch

ab CHF 1'090'000.--  
Bezug ab Frühling 2014



Viadukt  
Wohnüberbauung in Eglisau

[www.amViadukt.ch](http://www.amViadukt.ch)

2 ½ - 4 ½ Zi. Eigentumswohnungen  
in 8193 Eglisau

Kontakt: +41 52 338 07 09  
info@impuls-immobilien.ch

Preis auf Anfrage  
Bezug ab Winter 2013/14



dart

[www.dart-pfungen.ch](http://www.dart-pfungen.ch)

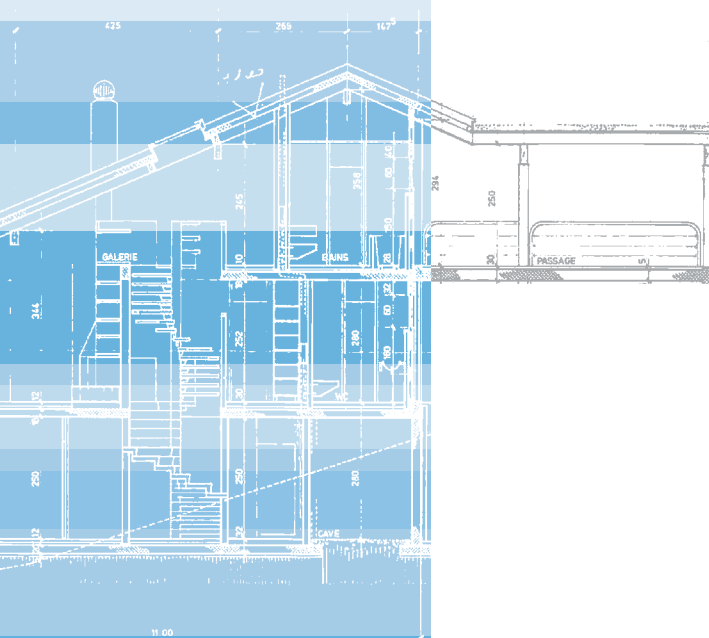
3 ½ - 5 ½ Zi. Eigentumswohnungen  
in 8422 Pfungen

Kontakt: +41 52 338 07 09  
info@impuls-immobilien.ch

ab CHF 450'000.--  
Bezug ab Herbst 2013

Projektankündigungen:

- 17 Eigentumswohnungen in 8173 Neerach, Kontakt +41 44 316 13 02, c.peter@csl-immobilien.ch
- 18 Einfamilienhäuser in 5466 Kaiserstuhl, Kontakt +41 44 316 13 11, d.gerber@csl-immobilien.ch
- 19 EFH und Eigentumswohnungen in 8426 Lufingen, Kontakt +41 44 316 13 11, d.gerber@csl-immobilien.ch
- 20 Eigentumswohnungen in 8125 Zollikerberg, Kontakt +41 44 316 13 11, d.gerber@csl-immobilien.ch
- 21 EFH und Eigentumswohnungen in 8453 Alten b. Andelfingen, Kontakt +41 52 338 07 09, info@impuls-immobilien.ch



2002 – 2012

10



Jahre

Zürcherstrasse 124

Postfach 322

8406 Winterthur

Telefon 052 / 235 80 00

Fax 052 / 235 80 01

info@lerchpartner.ch

[LerchPartner.ch](http://LerchPartner.ch)

*Wir nehmen an folgenden  
Immobilienmessen teil;*



### svit Immobilien-Messe in Oerlikon

21. u. 22. April 2012, Event Halle 550 (StageOne) in Oerlikon



### Eigenheimmesse Schweiz, Messe Zürich

30. Aug. - 2. Sept. 2012, Messe Zürich

Heute schon  
**gebaut?**

[LerchPartner.ch](http://LerchPartner.ch)