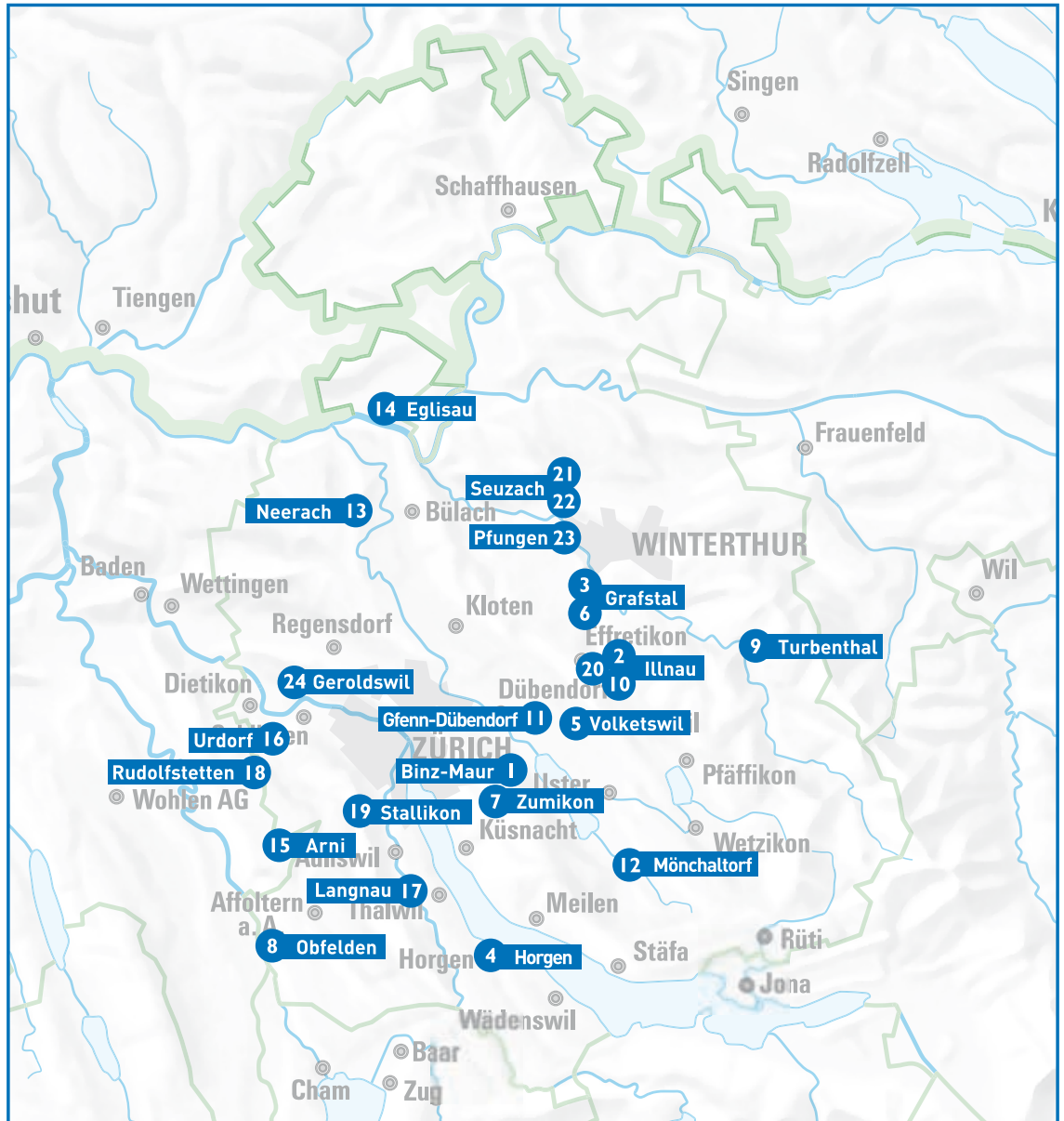


Unser aktuelles Angebot

Lerch & Partner

GENERALUNTERNEHMUNG AG



Heute schon
gekauft?

LerchPartner.ch



V S G U

Mitglied im VSGU
Verband Schweizerischer
Generalunternehmer

MEMBER
MINERGIE®

Unser aktuelles Angebot



SILBERWALD

www.silberwald.ch

Kontakt: +41 44 316 13 02
christina.skalski@colliers.ch

8 ½ Zi. Villen
6 ½ Zi. Einfamilienhäuser
in 8122 Binz

ab CHF 1'820'000.--
ab CHF 950'000.--
Bezug Winter 2010/2011



www.vengacasa.ch

Kontakt: +41 52 338 07 09
info@impuls-immobilien.ch

7 ½ Zi. Doppel-Einfamilienhaus
5 ½ Zi. Maisonette-Dachwohnungen
in 8308 Illnau

CHF 935'000.--
CHF 780'000.--
Bezug Sommer/Herbst 2010



www.terraverdevista.ch

Kontakt: +41 52 234 97 21
ingrid.stiefel@colliers.ch

6 ½ Zi. Einfamilienhaus
in 8310 Grafstal

CHF 855'000.--
Bezug Frühling 2010



bald, bald.....

www.soonbylepa.ch

Kontakt: +41 44 804 34 34
info@andreaanliker.ch

3 ½ - 5 ½ Zi. Eigentumswohnungen
in 8810 Horgen

Bezug ab Winter 2010/2011



Date

www.date-volketswil.ch

Kontakt: +41 44 316 13 02
christina.skalski@colliers.ch

2 ½ - 4 ½ Zi. Eigentumswohnungen
in 8604 Volketswil

ab CHF 280'000.--
Bezug Herbst 2010



Campagna

www.campagna-grafstal.ch

Kontakt: +41 52 234 97 21
ingrid.stiefel@colliers.ch

6 ½ Zi. Doppel-Einfamilienhäuser inkl. 2 PP
in 8310 Grafstal

ab CHF 745'000.--
Bezug ab sofort



Adagio

www.adagio-zumikon.ch

Kontakt: +41 44 316 13 00
anette.hansen@colliers.ch

Exklusive 5 ½ Zi. Dach-Eigentumswohnung
in 8126 Zumikon

CHF 1'875'000.--
Bezug Sommer 2009



www.soleumbrella.ch

Kontakt: +41 52 338 07 09
info@impuls-immobilien.ch

6 ½ Zi. Maisonette-Eigentumswohnung
in 8912 Obfelden

CHF 660'000.--
Bezug Juni 2009



www.calmacasa.ch

6 ½ Zi. Einfamilienhaus
inkl. Doppelgarage
in 8488 Turbenthal

Kontakt: +41 52 338 07 09
info@impuls-immobilien.ch

CHF 830'000.-
Bezug Winter 2009/2010



www.veritas-illnau.ch

5 ½ Zi. Eckeinfamilienhäuser
in 8308 Illnau

Kontakt: +41 52 234 97 21
ingrid.stiefel@colliers.ch

ab CHF 687'500.--
Bezug Sommer 2009



bald, bald.....

www.soonbylepa.ch

3 ½ - 5 ½ Zi. Eigentumswohnungen
8600 Dübendorf-Gfenn

Kontakt: +41 44 316 13 11
daniela.gerber@colliers.ch

Bezug ab Winter 2010/2011



www.relax-moenchaltorf.ch

4 ½ Zi. Geschoss-Eigentumswohnung
4 ½ Zi. Garten-Eigentumswohnungen
in 8617 Mönchaltorf

Kontakt: +41 44 316 13 11
daniela.gerber@colliers.ch

ab CHF 559'000.--
ab CHF 589'000.--
Bezug Frühling 2009



Change...

www.change-neerach.ch

4 ½ - 6 ½ Zi. Eigentumswohnungen
2 ½ Zi. Eigentumswohnung
in 8173 Neerach

Kontakt: +41 44 316 13 02
christina.skalski@colliers.ch

ab CHF 745'000.--
CHF 355'000.--
Bezug ab Sommer 2010



www.rheingarten.ch

3 ½ Zi. Eigentumswohnungen
4 ½ Zi. Eigentumswohnungen mit Studio
in 8193 Eglisau

Kontakt: +41 44 804 34 34
info@andreaanliker.ch

CHF 480'000.--
ab CHF 750'000.--
Bezug ab Frühling 2009

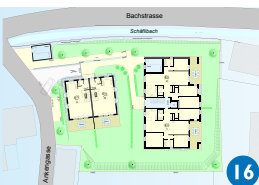


www.lindenhof-arni.ch

Eigentumswohnungen
in 8905 Arni

Kontakt: +41 44 804 34 34
info@andreaanliker.ch

ab CHF 420'000.--
Bezug ab Frühling 2010



bald, bald.....

www.soonbylepa.ch

6 ½ Zi. Doppel-Einfamilienhäuser
4 ½ - 5 ½ Zi. Eigentumswohnungen
in 8902 Urdorf

Kontakt: +41 44 744 25 50
info@bento.ch

Bezug Winter 2010/2011



17

bald, bald.....

www.soonbylepa.ch

Kontakt: +41 44 804 34 34
info@andreaanliker.ch

4 ½ und 5 ½ Zi. Terrassenwohnungen
in 8135 Langnau

Bezug Winter 2010/2011



18



www.florino-rudolfstetten.ch

Kontakt: +41 55 220 62 00
info@eurema.ch

3 ½, 4 ½ und 5 ½ Zi. Eigentumswohnungen
in 8964 Rudolfstetten

Bezug Winter 2010/2011



19



www.flirt-stallikon.ch

Kontakt: +41 44 316 13 58
julia.denfeld@colliers.ch

4 ½ Zi. Attikawohnung
in 8143 Stallikon

ab CHF 850'000.--
Bezug ab Winter 2009/2010



20



www.veritas-illnau.ch

Kontakt: +41 52 234 97 21
ingrid.stiefel@colliers.ch

5 ½ Zi. Einfamilienhäuser
in 8308 Illnau

CHF 3'100.-- p./Mt.
Bezug Sommer 2009



21



www.18und18.ch

Kontakt: +41 52 338 07 09
info@impuls-immobilien.ch

5 ½ Zi. Einfamilienhäuser inkl. 2PP
in 8472 Ohringen-Seuzach

ab CHF 693'000.--
Bezug ab Winter 2009/2010



22



www.18und18.ch

Kontakt: +41 52 338 07 09
info@impuls-immobilien.ch

5 ½ Zi. Maisonette-Eigentumswohnungen
in 8472 Ohringen-Seuzach

ab CHF 720'000.--
Bezug ab Winter 2009/2010



23



www.terraverde-pfungen.ch

Kontakt: +41 52 234 97 21
ingrid.stiefel@colliers.ch

6 ½ Zi. -Einfamilienhäuser
in 8422 Pfungen

ab CHF 751'000.--
Bezug Herbst 2010



24

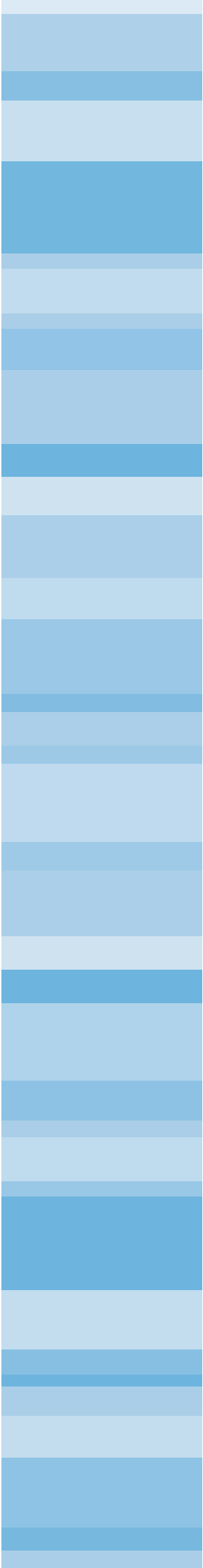


www.armonia-geroldswil.ch

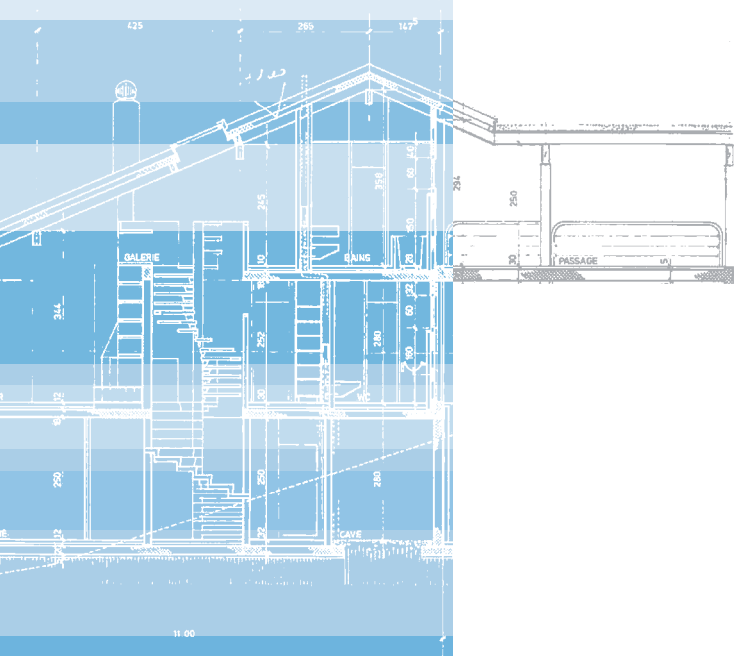
Kontakt: +41 44 316 13 21
muriel.schlatter@colliers.ch

5 ½ und 6 ½ Zi. Einfamilienhäuser
in 8954 Geroldswil

ab CHF 1'360'000.--
Bezug ab Winter 2010



LerchPartner.ch



Lerch & Partner

GENERALUNTERNEHMUNG AG

Zürcherstrasse 124

Postfach 322

8406 Winterthur

Telefon 052 / 235 80 00

Fax 052 / 235 80 01

info@lerchpartner.ch

LerchPartner.ch

Heute schon
gebaut?



Mitglied im VSGU
Verband Schweizerischer
Generalunternehmer

LerchPartner.ch

MEMBER
MINERGIE[®]